

Piëch Automotive beschleunigt auf die Zielgerade

- **Höchst kompetenter Aufsichtsrat und Vorstand mit Führungskräften von Porsche, BMW und Tesla stärkt unternehmerische Schlagkraft**
- **Mit Prototypenbau Richtung Serienreife**
- **UBS als beratende Bank unterstützt bei der Series B Finanzierung, um die Markteinführung des Serienfahrzeugs zu realisieren**

Zürich/München, 05. Oktober 2020. Das Elektroautomobil-Startup Piëch Automotive AG mit Sitz in der Schweiz steuert zielstrebig auf die Markteinführung seines batteriebetriebenen Sportwagens hin. Die Unternehmensgründer Toni Piëch und Rea Stark, die mit ihrer innovativen Studie auf dem Automobilsalon in Genf 2019 für reichlich Furore sorgten, haben sich starke Unterstützung in das Unternehmen geholt. Dem Aufsichtsrat sitzt ab sofort Matthias Müller als Präsident vor, ehemaliger Vorstandsvorsitzender von Porsche und Volkswagen. Müllers Engagement ist Teil einer Kompetenzoffensive, die auch das operative Management erfasst und das junge Automobilunternehmen auf die Zielgerade zum Markteintritt beschleunigt.

Neues Management mit hoher Schlagkraft

Fortan übernimmt Klaus Schmidt, seit vier Jahren bereits als Chief Technology Officer für das modulare und hochinnovative Fahrzeugkonzept verantwortlich, als einer von zwei CEOs die operative Unternehmensleitung für alle technischen Bereiche. Ihm zur Seite verantwortet Andreas Henke, ebenfalls als CEO und Chief Marketing Officer, die operativen und strategischen Geschicke bei der Positionierung der Marke, Gestaltung von Kundenbeziehungen, Finanzen und Personal. Henke war zuletzt erfolgreich im High-End-Markt von Porsche und Burmester unterwegs und wird dem Unternehmen ein klares, einzigartiges Profil geben. Die neue CEO-Doppelspitze stärkt die Kompetenz der Piëch Automotive. Traditionelle automobiler Werte werden mit der Innovationskraft kreativer Impulsgeber und externer Partner verschmolzen, um richtungsweisende Lösungen für eine nachhaltige Automobilkultur umzusetzen.

Gründer Toni Piëch erklärt: „Mit Matthias Müller haben wir einen langjährigen und erfolgreichen Manager der Automobilbranche von unserem disruptiven Ansatz überzeugt. Er wird uns ein erfahrener Ratgeber und Ansprechpartner sein.“ Und Gründer Rea Stark ergänzt: „Die CEO-Doppelspitze mit Klaus Schmidt und Andreas Henke stärkt unsere Zielsetzung, nicht nur technologisch höchst innovative Fahrzeuge auf die Strasse zu bringen, sondern auch die Marke zu etablieren und das Verhältnis zu unseren Kunden und Interessenten vollkommen neu zu definieren.“

Dazu Aufsichtsratsvorsitzender Matthias Müller: „Die Mission der beiden Gründer hat mich spontan begeistert, weil sie konsequenter und visionärer ist als alle neuen Ansätze, die mir während meiner Tätigkeit in der Automobilbranche begegnet sind. Ich bin stolz darauf, an diesem neuen Kapitel moderner Automobilgeschichte mitzuwirken und die Zukunftsfähigkeit des Automobils zu gestalten. Dieser Ansatz verdient jeden Einsatz.“

Klaus Schmidt und Andreas Henke sind als CEOs überzeugt, dass die Grundpfeiler nun gesetzt sind, um die Marke zu positionieren und die Entwicklung, Finanzierung und Partnerschaften kompetent auszuweiten. Die kommende Phase wird weiter davon geprägt sein, kreative Top-Talente und erfahrene Experten aus der Automobilbranche sowie interdisziplinären Bereichen für das Unternehmen zu gewinnen. Als versierten Spezialisten für den Aufbau der Sales-Aktivitäten konnte das Unternehmen zusätzlich Jochen Rudat gewinnen. Der ehemalige Tesla Vertriebschef für Europa besitzt das wertvolle Wissen und die Kompetenz, ein einzigartiges Vertriebskonzept im Markt umzusetzen.

Finanzierungsrunde A erfolgreich abgeschlossen, unter anderem mit Investor Peter Thiel an Bord Runde B geplant mit UBS als beratende Bank

Der erfolgreich abgeschlossenen Finanzierungsrunde A, unter anderem durch den Einstieg von Investor Peter Thiel, folgt in den kommenden Monaten die B-Runde unter Führung von UBS als beratende Bank.

Erprobung erster Technologieträger und Bau des neuen Piëch Engineering Campus

Pünktlich zum Design Freeze des neuen Sportwagens, der Inbetriebnahme der ersten Prototypen, der Verpflichtung wichtiger Entwicklungs- und Produktionspartner und dem Bau des Piëch Engineering Campus in Memmingen stellt sich das Startup konsequent fürs nächste Kapitel seiner noch jungen Unternehmensgeschichte auf.

Das hochinnovative modulare Fahrzeugkonzept der Piëch Automotive, das zahlreiche Karosserievarianten, Antriebsarten sowie fortwährend mögliche Upgrades in Hard- und Software erlaubt, ist in seiner Optionalität einzigartig. Es verfolgt neue Wege der Ressourcenschonung und sichert die Zukunftsfähigkeit des Unternehmens. Es setzt damit schon heute einen Meilenstein für nachhaltige individuelle Mobilität.

Zum Start des ersten von drei bisher geplanten Fahrzeugkonzepten, dem zweisitzigen Elektrosporthwagen, plant das Unternehmen Ende 2022 seine revolutionäre Batterie- und Ladetechnologie in Serie einzuführen. Sie erlaubt 80% Kapazität für 400 Kilometer Reichweite in nur 4:40 Minuten nachzuladen, was im weltweiten Vergleich einem absoluten Spitzenwert entspricht. Die maximal mögliche Reichweite beträgt 500 Kilometer (WLTP).

- Ende -

Fotos

Eine Reihe von hochauflösenden Fotos kann über den folgenden Link heruntergeladen werden:
<https://we.tl/t-9BCDjWqkq2>

Zur Verfügung stehen:

- Porträts
- Der zweisitzige Sportwagen und die Ladestation der Piëch Automotive
- Der neue Piëch Automotive Engineering Campus
- Piëch Automotive auf dem Genfer Automobilsalon 2019

Medienkontakte Piëch Automotive AG:

Frau Maarit Spillman, Executive Assistant
+41 (0) 44 534 11 11
press@piech.com
www.piech.com

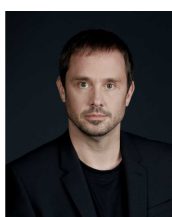
PFPR Communications
piech@pfpr.com

Zu den Personen:



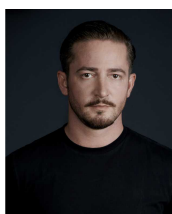
Matthias MÜLLER Chairman

Matthias Müller ist einer der bedeutendsten Manager der Automobilindustrie mit mehr als 45 Jahren Erfahrung. Er war CEO von Porsche (2010-2015), CEO von Volkswagen (2015-2018) und Vorstandsmitglied der Porsche Automobil Holding SE (2010-2015).



Toni PIËCH Founder, Board Member

Toni Piëch gründete die PAE Group, eine Denkfabrik für kreative Geschäftsideen in Peking. Er verbrachte 12 Jahre in China, wo er erfolgreich die Markenbildung führender Automobilunternehmen vorantrieb. Er besuchte die Universität Princeton und ist der Sohn von Ferdinand Piëch.



Rea STARK RAJCIC Founder, Board Member

Mitgründer und Vorstandsmitglied Rea Stark verantwortet als Creative Director auch die ästhetischen Belange der Piëch Gruppe. Seine Expertise in Kunst und Design führte in Zusammenarbeit mit Nestlé, Nespresso, Matsushita (Panasonic Corporation), Sony, Samsung, LG und anderen zu preisgekrönten Projekten.



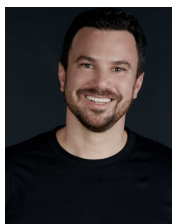
Klaus SCHMIDT CEO & Chief Technology Officer

Klaus Schmidt blickt auf mehr als 37 Jahre Erfahrung in der Automobilentwicklung zurück. In verschiedenen Positionen bei BMW war er unter anderem verantwortlich für die Entwicklung der legendären M Sportmodelle. Danach wechselte er zum chinesischen Startup Qoros, wo er als Vice President die Entwicklung der initialen Modellreihen verantwortete.



Andreas HENKE CEO & Chief Marketing Officer

Bei Porsche hatte Andreas Henke über 18 Jahre hinweg diverse Führungsfunktionen in den Bereichen Strategie, Marketing und Sales inne, zuletzt als Marketing Direktor, bevor er zu Burmester wechselte. Den deutschen Hersteller von High-End Audiogeräten prägte er als CEO und Partner über vier Jahre hinweg. Er stösst am 1. November 2020 zum Team.



Jochen RUDAT Head of Sales

Jochen Rudat leitete die Markteinführung von Tesla in Europa. Über 10 Jahre hinweg war er Direktor für den zentraleuropäischen Markt und berichtete in dieser Funktion direkt an Elon Musk. Davor war Jochen vier Jahre lang bei BMW in der Schweiz tätig. Durch den elterlichen Betrieb besitzt er zudem profunde Kenntnis über das deutsche Automobil-Händlernetz.